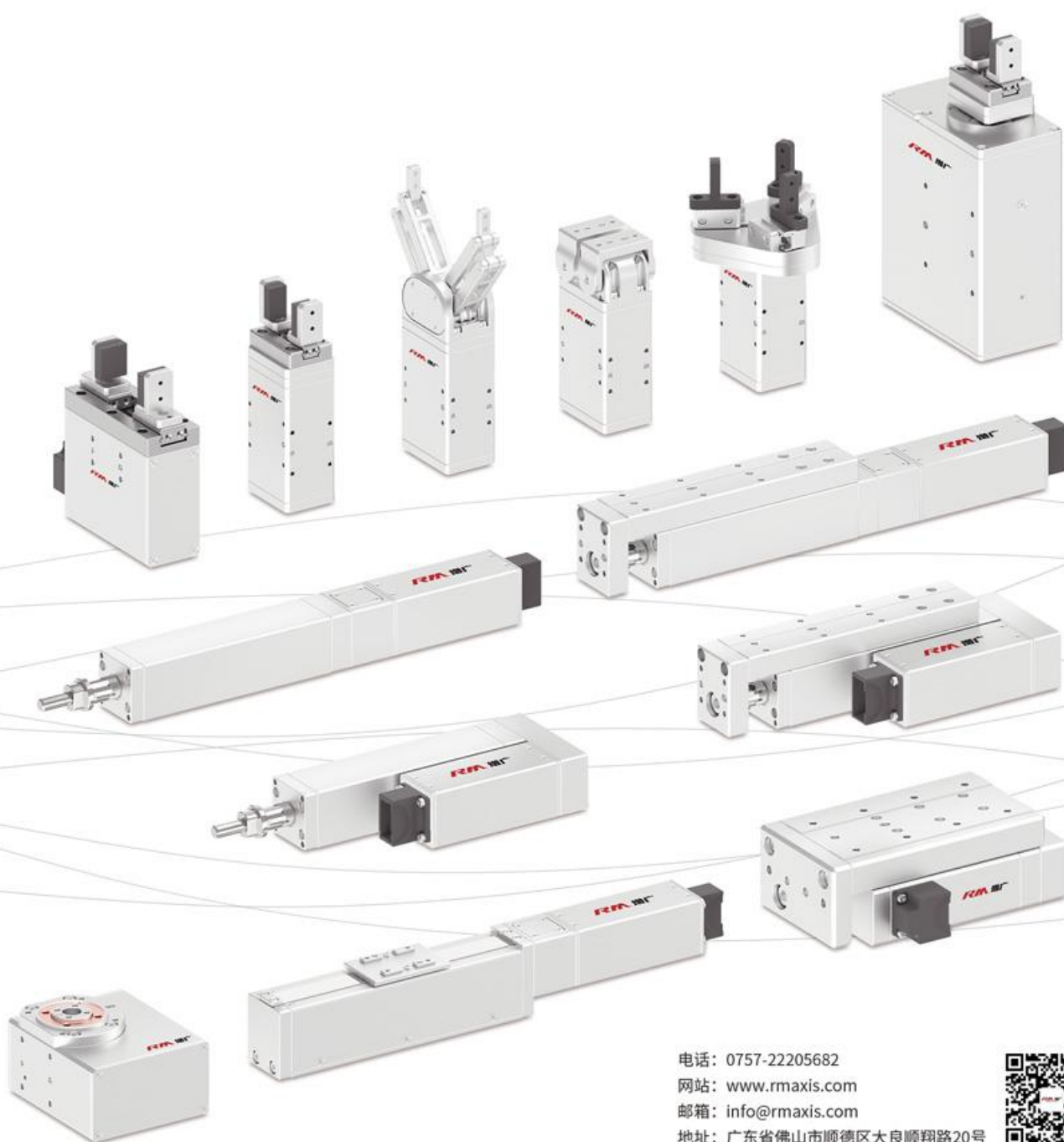


RM远程协助操作指南

使用产品前请仔细阅读本指南

2021年出版



电话: 0757-22205682

网站: www.rmaxis.com

邮箱: info@rmaxis.com

地址: 广东省佛山市顺德区大良顺翔路20号



我们提供专业工程师技术服务支持，若您使用过程中遇到无法解决的问题，欢迎联系我们协助远程服务。

1. 注意事项

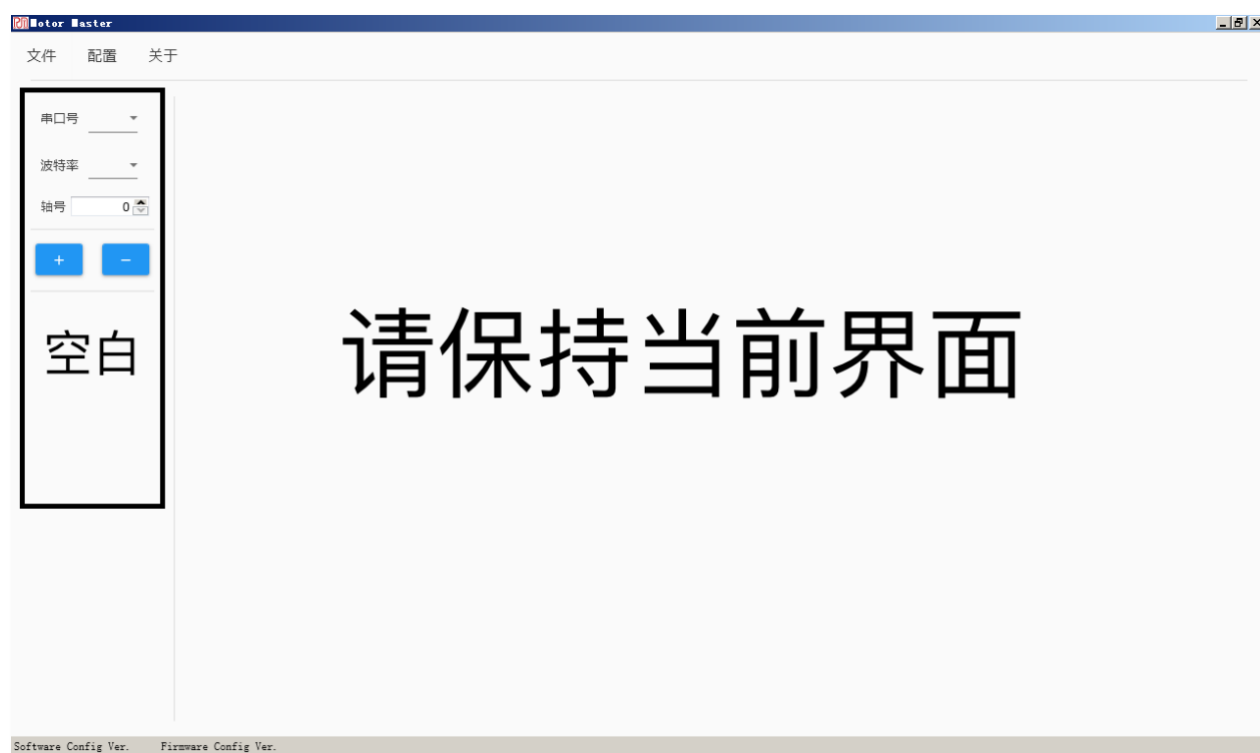
2.1 请保持电脑网络畅通。

2.2 暂时关闭相关的安全软件（例如电脑管家、杀毒软件等）能提高远程连接成功率。

2. 远程协助开启方式

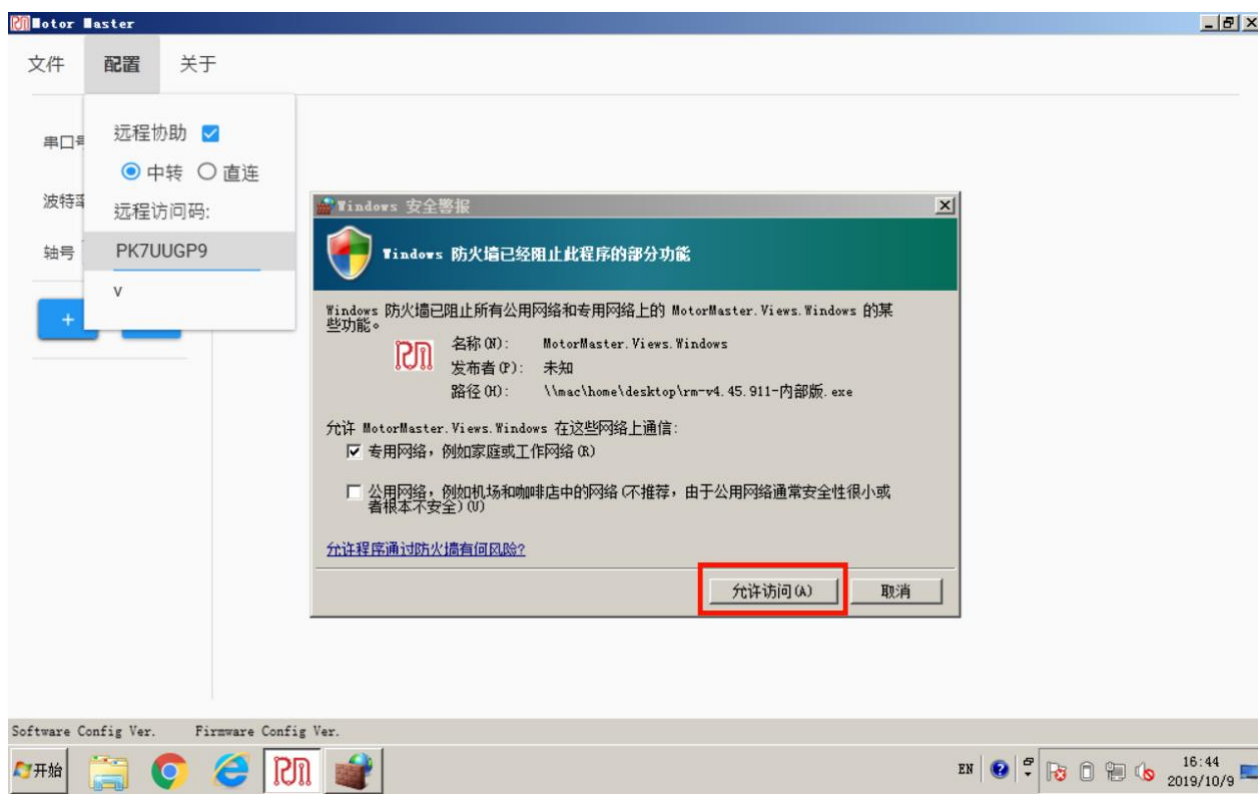
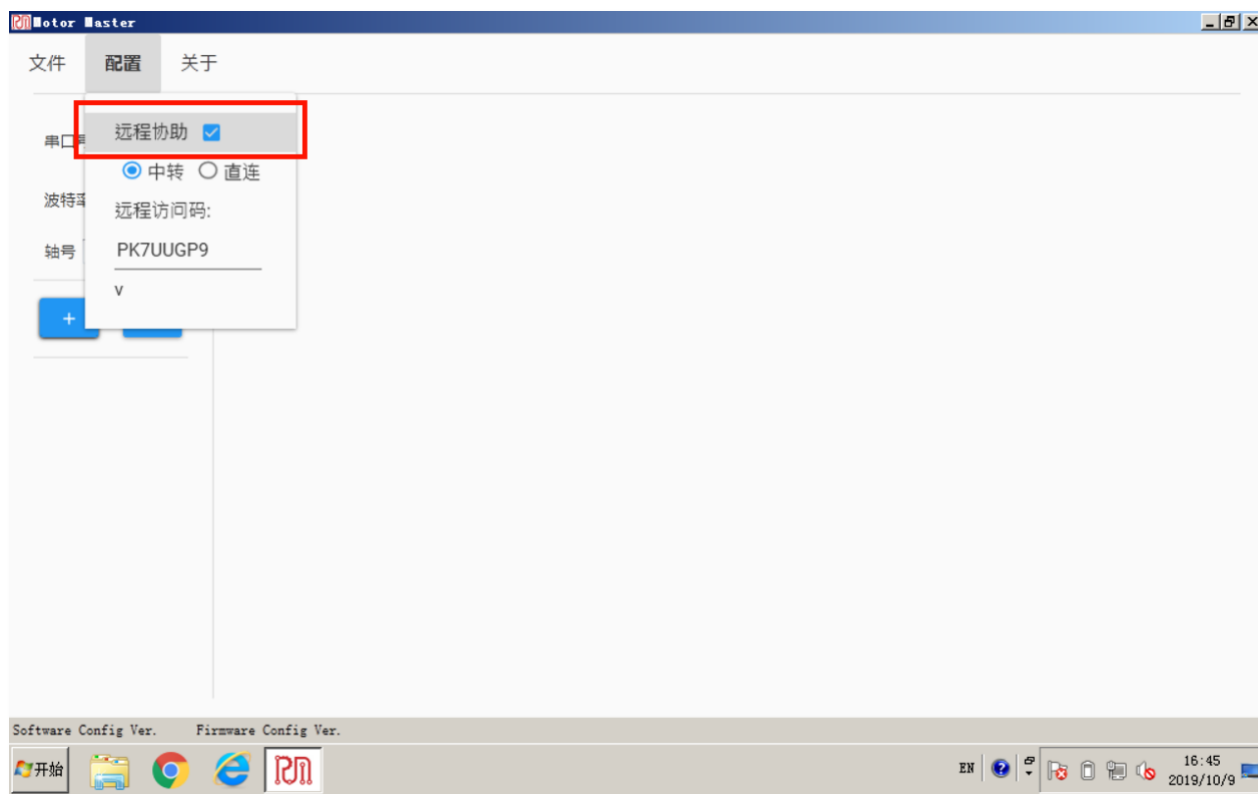
2.1 重启软件，点击软件右上角按钮“×”关闭软件。重启后如下：

软件重启后，请保持当前界面，无需连接模组。



开启“远程协助”前，请先重启控制软件。重启前请保存好当前点位参数。

2.2 在软件界面点击“配置”，勾选“远程协助”。



若出现防火墙安全警报，请选择“允许访问”。

2.3 复制“远程访问码”，并发送给我们的技术工程师。

